

1. słupy nośne: stalowe o przekroju Ø80 o wys. 6 m, gr. ścianki min. 4 mm, w rozstawie max. 5,00 m zamknięte od góry dekle
2. wypełnienie: - boliska: bezwęzłowa siatka polipropylenowa o oczku 80x80 mm gr. 5 mm (zewnątrzny spłot siatki wzmacniany dodatkowym przeszcyciem w miejscu montażu siatki do słupów i linek napinających)
3. fundamentowa tuleja montażowa profil stalowy zamknięty, cynkowany Ø90x3,0 mm z trzpieniem dystansującym
4. fundament punktowy słupka 35x35 cm z betonu monolitycznego klasy min. B-20, konsystencja K2, frakcja kruszywa 2-8 mm
5. odciąg, linka stalowa powlekana 6 mm
6. stężenia: rygleł rura 42,4x2,0 lub 48,3x1,5 mm,
7. naciąg, śruba rzymska
8. linka stalowa powlekana 6 mm
9. kausze z zaciskami ze stali cynkowanej: stosować na wszystkich zakończeniach llin
10. furtka: drzwi jednoskrzydłowe z wypełnieniem z siatki stalowej wymiary w świetle 120x200 cm / brama: drzwi dwuskrzydłowe z wypełnieniem z siatki stalowej wymiary w świetle 450x320 cm zamknięte na klucz

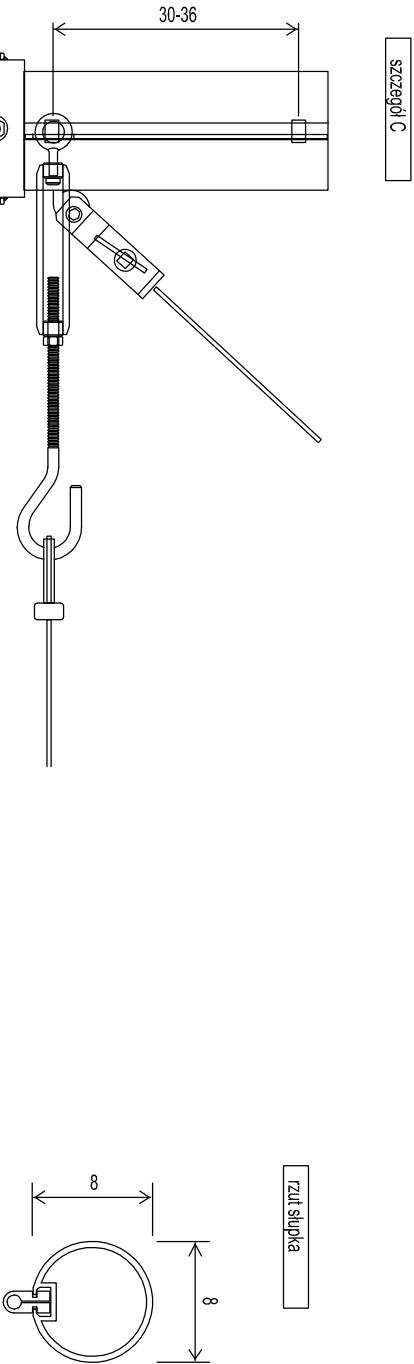
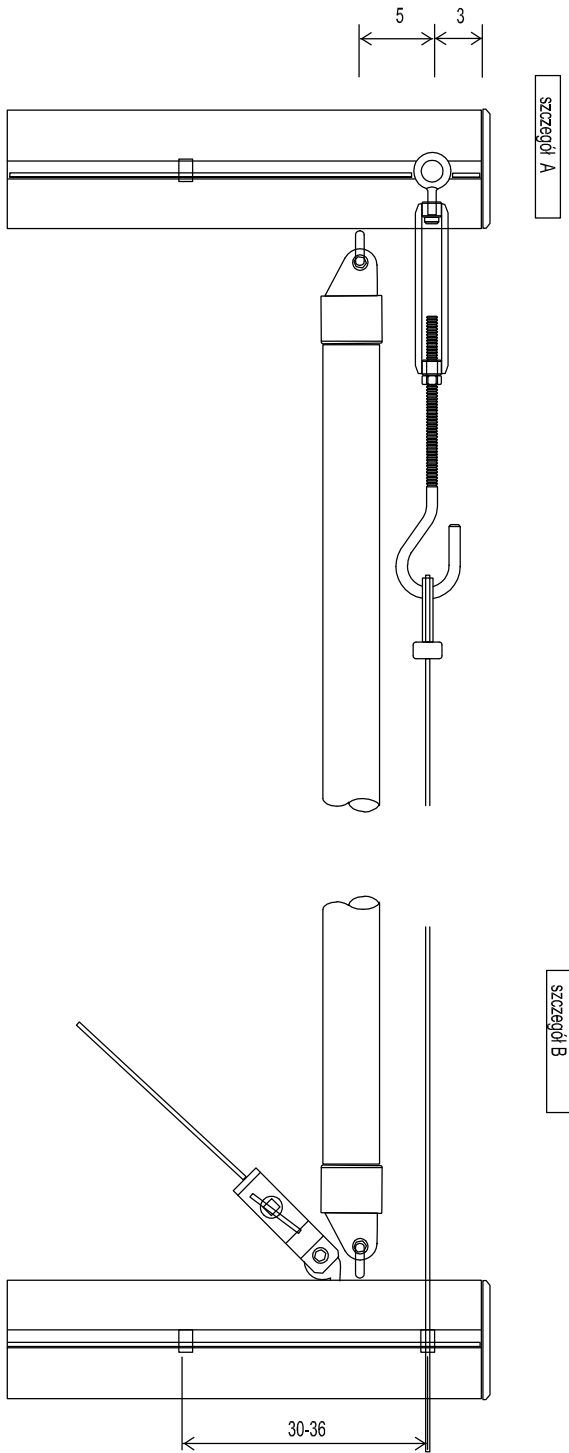
Należy stosować jednolite systemowe rozwiązania producentów o parametrach nie gorszych niż podano w projekcie, dopuszcza się zmianę rozstawu słupów wyłącznie jeżeli wynika to z technologii producenta


Mocowanie siatki do słupów za pomocą systemowych przelotek telefonowych, do llin za pomocą systemowych karabińczyków stalowych. Pozostałe akcesoria montażowe wykonane ze stali nierdzewnej i aluminium powleczonego powłoką poliestrową.

wypełnienie furek: siatka pleciona, druty naciągowe i montażowe ocynkowane i pokryto tworzywem PVC o wysokiej odporności na promienie UV i niskie temperatury w kolorze ciemnym zielonym RAL 6005.

Części mechaniczne bram i furek tj. zamki, rygle, ograniczniki wykonane ze stali nierdzewnej i słupów aluminium.

średnia minimalna grubość powłoki cynkowej wynosi: 80 um
średnia minimalna grubość powłoki poliestrowej wynosi: 60-80um



 PRACOWNIA PROJEKTOWA "MOXDOL" Zeromskiego 51A tel. (046) 355-09-57			imię i nazwisko		nr upr. bud.	data:	podpis:
	projektant:		mgr inż. arch. Jacek Kopuśta		umw-k-2006/127/06/04.2018r.		
	opracowanie:		mgr inż. arch. Ewa Nodlarczy				
	FAZA: PROJEKT WYKONAWCZY						
Objekt:	Inwestor:		Skłóci:				
Budowa boiska wielofunkcyjnego na części dz. nr ewkt. 841 w m. Gąsawy Rządowe, gm. Jastrząb	Gmina Jastrząb Plac Niepodległości 5 28-502 Jastrząb		-				
Brano:	Tytuł rysunku:		nr rysunku:				
Architektura	OGRODZENIE ZESPOŁU BOISK - PLIKOCHWYT		Z/4				
Niniejszy projekt jest własnością jego autorów. Kopowanie, publikowanie, rozpowszechnianie oraz wykorzystanie projektu do jakichkolwiek innych celów bez wiedzy i zgody autorów jest zabronione na mocy Ustawy o Prawie Autorskim i prawach pokrewnych z dnia 4 lutego 1994 r. (Dz. U. z 1994r., nr 24, poz.63)							